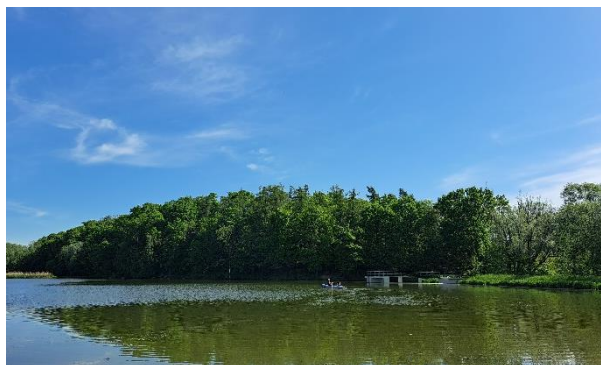


Koupání ve volné přírodě v Moravskoslezském kraji

Začátkem tohoto týdne pokračovaly kontroly kvality vody na místech ke koupání v okresech Frýdek-Místek a Nový Jičín. Zaměstnanci KHS MSK odebrali vzorky vody na třech místech Žermanické přehrady, na dvou místech přehrady Olešná a v nádržích Brušperk, Větkovice, Kacabaja, Čerták a Údolí mladých.



Vodní nádrž Větkovice, okres Nový Jičín, Foto: KHS



Vodní nádrž Údolí mladých – Bílovec, okres Nový Jičín, Foto: KHS

Ve sledovaných nádržích nedošlo v kvalitě vody k zásadním změnám, pouze v případě vodní nádrže Olešná došlo ke zlepšení po senzorké stránce. Kvalita vody je vhodná ke koupání, s výjimkou vodní nádrže Brušperk. Na základě vyhodnocení mikrobiologických ukazatelů z předchozích 4 sezón, je voda zařazena do stupně „přijatelná“, proto je hodnocena oranžovým symbolem – zhoršená jakost s mírně zvýšenou pravděpodobností vzniku zdravotních problémů.



Vodní nádrž Olešná – Palkovice, okres Frýdek – Místek, Foto: KHS

Další ověření kvality vody, v souladu s monitorovacím kalendářem, zajistil provozovatel sportovně rekreačního areálu štěrkovny Hlučín. Kvalita vody v hlučínském jezeře vyhovuje požadavkům na koupání.



Štěrkovna Hlučín, okres Opava, Foto: KHS

První kontrolu zajistil v minulém týdnu provozovatel koupaliště s přírodním čištěním vody u Penzionu Jurásek v Kunčicích pod Ondřejníkem. Toto koupaliště je přístupné pouze ubytovaným hostům. Laboratorní analýzy prokázaly vyhovující kvalitu vody.

Aktuální informace o kvalitě vody ke koupání ve volné přírodě jsou k dispozici [ZDE](#). Na všech sledovaných koupacích místech jsou rovněž k dispozici informační tabule, na kterých lze najít všeobecné informace o jednotlivých nádržích včetně hodnocení kvality vody.



Informační tabule u VN Větrkovice, okres Nový Jičín, Foto: KHS